


Je tvůj projekt všestranný?
Naše dřevěné materiály také.



Dekorativní desky (DP) s nosnými
materiály z dřevotřísky (DTD) a středně
hustou vláknitou deskou (MDF)





Máš nápady XXL? A potřebuješ je opravdu rychle realizovat?

Máš hlavu plnou nápadů. Proto potřebuješ rychlá řešení a spolehlivého partnera. Je to zcela jednoduché a prosté. Takového partnera, jakým je wodego. Známe trh a jsme k našim zákazníkům vstřícní. Víme, co potřebuješ při tvorbě interiéru. Společně s Duropalem – profesionálem v oblasti vysokotlakých laminátů – ti nabízíme interiérovou kolekci s více než 270 dekory, z toho 170 v barevném spojení – se stejným dekorem provedeným jako dekorativní deska s melaminovým povrchem a jako vysokotlaký laminát Duropal-HPL. A ještě mnohem víc: tu nejvyšší kvalitu, férové ceny a servis, který se zcela řídí tím, co si přeje zákazník. To garantují v našich centrech i všichni naši prodejci.

To nejlepší na tom je: náš skladový program. S dřevěnými materiály pro použití v interiéru, které jsme schopni dodat velmi rychle. Můžeš se na to spolehnout.



Interiérová kolekce – Barevné spojení barev, HPL-extra a pracovní desky a navíc velký skladový program nosných materiálů:

– Kolekce spojení barev:

170 dekorů – všechny v provedení jako vysokotlaký laminát Duropal (HPL) a 101 dekorů z toho v provedení jako dekorativní desky (DP), které lze obdržet přímo ze skladu. A k tomu vždy odpovídající hrany. Výsledkem je stejný vzhled v různé kvalitě provedení.

– Produkty HPL-extra:

Máš rád pozoruhodné věci. S neobyčejnými dekory a trendy. Jsou k dostání jako vysokotlaký laminát i jako prvky z vysokotlakého laminátu v různých formátech.

– Skladová kolekce pracovních desek Duropal:

66 špičkových dekorů v té nejlepší kvalitě vysokotlakého laminátu Duropal-HPL. Jsou mimořádně zatížitelné. A odolné vůči nárazům, vysoké teplotě i vlhkosti.

– Skladový program nosných materiálů:

Nosné materiály, které vyhoví každému požadavku – na požární odolnost i odolnost vůči vlhkosti.

– Skladový program vysokotlakých laminátů Duropal:

Výše uvedená interiérová kolekce ti nabízí celkem 272 špičkových dekorů v provedení jako vysokotlaký laminát – HPL. Jsou tvrdé na pohmat. A mají dokonalý design.

– Zakázkový program:

Všechny dekory. Zkombinované, jak ty budeš chtít. Vhodné řešení tvých zvláštních přání.



Jeden materiál. Mnoho oblastí použití.

Dekoratивní desky (DP) od firmy wodego jsou – stejně jako tvé nápady – použitelné všestranně. Ve výrobě nábytku stejně jako při obložení vnitřních stěn, u podhledů, obložení stropů, u konstrukčních vestaveb a obecně při provádění interiérů.

Dekoratивní desky (DP) lze však pouze podmíněně použít pro silně namáhané horizontální plochy (např. pulty, police regálů nebo kuchyňské pracovní desky). Pro takové případy ti doporučujeme použít vysokotlaký laminát Duropal (HPL).

Výroba dekorativních desek (DP)

Aby tvé desky byly také úspěšně přijaty, vyvíjí wodego při jejich výrobě velký tlak. Desky pro dekorativní použití totiž vznikají slisováním impregnovaného papíru s nosnou deskou. Jako nosné desky mohou být použity dřevotřískové desky nebo středně tvrdé vláknité desky (MDF). Použité papíry jsou impregnovány vytvrditelnými aminovými pryskyřicemi (močovinnové nebo melaminové pryskyřice). Působením tlaku a tepla dochází k neodvolatelnému vytvrzení impregnatů a spojení s nosnou deskou bez dodatečného přidání lepidla.

Slisování je prováděno pomocí lisovacích plechů. Ty současně určují strukturu dekorativní desky. Různé povrchy ti poskytnou mnoho možností pro dosažení autentičtějšího vzhledu dekoru nebo pro jeho optimalizaci pro požadované použití. Naše dekorativní desky (DP) jsou vyráběny podle DIN EN 14322 a certifikace podle ISO 9001 navíc zajišťuje vysokou a trvalou kvalitu. Pamatovali jsme i na životní prostředí. Náš systém environmentálního managementu je označen podle DIN EN ISO 14001.

Vlastnosti produktu

Vlastnosti dekorativních desek jsou určovány vlastnostmi nosného materiálu. Sortiment firmy wodego ti nabízí následující kvalitu provedení:

- třívrstvé desky ze surové dřevotřísky (P2) emisní třídy E1 spojované močovinným lepidlem, s nízkým obsahem formaldehydu
- těžce hořlavé desky Pyroex-B1 (třída hořlavosti stavebních hmot DIN 4102-B1 resp. B-s1, d0 dle EN 13501-1)
- P 3 desky ze surové dřevotřísky odolné proti vlhkosti
- MDF desky
- UZ desky P2 s nízkým obsahem emisí se značkou ekologického výrobku „Blauer Engel“,
- desky s nízkým obsahem emisí dle EPF-S

Dekorační papír impregnovaný pryskyřicí vytvoří po slisování povrch odolný proti poškrábání, nárazům i proti oděru. Vzniklý povrch je fyziologicky nezávadný. Výborně se hodí také pro kontakt s potravinami.



Dekorativní desky – dřevotříska

Pro tvé nejextravagantnější nápady má wodego na skladě ty nejlepší typy desek: Dřevotřískové desky pro dekorativní použití s povlakem z melaminové pryskyřice jsou k dispozici v řadě povrchů a dekorů. Lze je použít zcela univerzálně. Dekorativní desky odolné proti poškrábání, nárazům a oděru si můžeš u firmy wodego objednat podle potřeby se standardními nosnými deskami (P2), deskami odolnými proti vlhkosti (P3), s velmi nízkým obsahem formaldehydů (P2 UZ se značkou Modrý anděl – Blauer Engel) nebo s těžce hořlavými nosnými deskami (B1). Zvláštnost v sortimentu dekorativních desek firmy wodego tvoří desky s podkladní fólií. Tyto desky můžeš lakovat podle přání.



Rozsáhlý výběr se zhruba 170 dekory najdeš v Interiérové kolekci.

Dekorativní desky (dřevotříska)

Produkt délka x šířka v mm	Tloušťka v mm												
	8	10	12	13	15	16	18	19	22	25	28	30	38
P2													
5.310x2.100	■	■	■	■	■	■	■	■	■	■	■	■	■
2.655x2.100	■	■	■	■	■	■	■	■	■	■	■	■	■
3.200x2.050		■		■		■	■	■	■	■		■	
P2 UZ (Blauer Engel)													
5.310x2.100						■		■					
2.655x2.100						■		■					
P3													
5.310x2.100		■		■		■		■	■	■	■		■
2.655x2.100		■		■		■		■	■	■	■		■
Pyroex B1													
5.310x2.100		■		■		■		■	■	■	■		■
2.655x2.100		■		■		■		■	■	■	■		■
Deska s podkladní fólií													
5.310x2.100	■	■	■	■	■	■	■	■	■	■	■	■	■
2.655x2.100	■	■	■	■	■	■	■	■	■	■	■	■	■

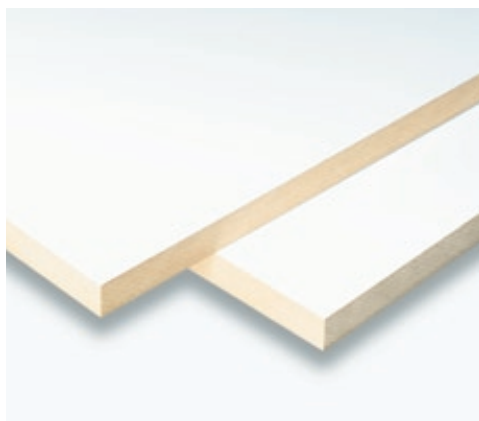
K dekorativním deskám (DP) najdeš u firmy wodego také odpovídající hrany.

Nezapomeň: Dekorativní desky (dřevotřískové a MDF) u nás můžeš dostat i ve vícetřísčném složení. Jen nám zašli poptávku.



Dekorativní MDF desky

Zvláštností mezi dřevěnými materiály se zušlechťeným povrchem jsou dekorativní MDF desky. V našem sortimentu je u dostaneš v přirozeném barevném odstínu i zbarvené do černa. Na základě jejich dobré možnosti profilování a zvláštního povrchového klidu můžeš tyto středně tvrdé vláknité desky použít zejména při výrobě nábytku a tvorbě interiéru. U firmy wodego samozřejmě dostaneš také tenkou podkladovou vrstvu na nosném materiálu MDF, kterou je možné lakovat.



Rozsáhlý výběr našich dekorů zahrnující zhruba 170 dekorů najdeš v Interiérové kolekci. Desky pro dekorativní použití (dřevotřískové a MDF desky) můžeš obdržet také ve vícelistém složení. Jen nám zašli poptávku.

Dekorativní desky (MDF)											
Produkt délka x šířka v mm	Tloušťka v mm										
	8	10	12	16	18	19	22	25	28	30	38
MDF											
5.310x2.100	■	■	■	■	■	■	■	■	■	■	■
2.655x2.100	■	■	■	■	■	■	■	■	■	■	■
MDF černá											
5.310x2.100		■		■		■					
2.655x2.100		■		■		■					
MDF podkladová fólie											
5.310x2.100	■	■	■	■	■	■	■	■	■	■	■
2.655x2.100	■	■	■	■	■	■	■	■	■	■	■

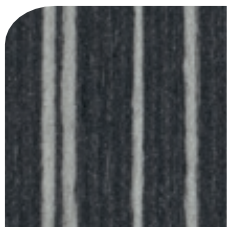
K dekorativním deskám (DP) najdeš u firmy wodego také vhodné hrany.

Všechny dostupné dekory i další informace na téma dekorativních desek najdeš kompaktně a přehledně v naší brožuře „Interiérová kolekce! Nebo na internetu: www.wodego.com

Dekoratívny desky (DP). Technické údaje a materiálové vlastnosti.

Jakost hran:	Požadavky dle DIN EN 14322		wodego desky
Standardní desky	vylomení do 10 mm		≤ 5 mm
Hrubé přířezy	vylomení do 3 mm		≤ 3 mm
Povrchové vady:			
Body	≤ 2 mm ² /m ²		≤ 2 mm ² /m ²
Podélné chyby	≤ 20 mm/m ²		≤ 20 mm/m ²
Protažení:			
Tloušťka ≥ 15 až 20 mm (pouze u vyvážené skladby povrchů)	≤ 2 mm/m		≤ 2 mm/m
Chování při namáhání na oděr dle DIN EN 14322:	IP* (otáčky)	WR* (otáčky)	
1	< 50	< 150	dekory nanášené potiskem (imitace dřeva a kamenů, fantazijní dekory)
2	≥ 50	≥ 150	jednobarevné dekory dle tloušťky vrstvy
3A	≥ 150	≥ 350	jednobarevné dekory dle tloušťky vrstvy
3B	≥ 250	≥ 650	jednobarevné dekory dle tloušťky vrstvy
4	≥ 350	≥ 1.000	jednobarevné dekory dle tloušťky vrstvy
Chování při namáhání poškrábáním dle DIN EN 14322:			
Zatížení 1,5 N	v závislosti na povrchu ≥ 1,5 N		v závislosti na povrchu > 1,5 N (U povrchů S0 a SM je dosahováno hodnoty 1–1,2 N.)
Odolnost vůči vzniku skvrn:			
	Stupeň ≥ 3 Mírná změna stupně lesku a barvy		wodego desky splňují při předepsané době kontaktu 16 hodin požadované hodnoty
Zdroje tepla (např. kávovary, tiskárny, faxy) by neměly být v přímém kontaktu s deskou, protože může jinak dojít ke vzniku prasklin v důsledku vysychání. Všechny uvedené technické vlastnosti platí výlučně pro mírné klimatické zóny (teplota, vlhkost vzduchu, ozáření světlem, atd.).			
IP = počáteční bod oděru WR = odolnost vůči oděru			

Další informace na téma dekorativních desek (DP) jako např. pevnost v ohybu, pevnost v příčném tahu nebo tloušťkové bobtnání najdeš v naší brožůře „Nosné materiály“.
Neboť: hodnoty uvedené u surových dřevotřískových desek platí také pro dekorativní desky.



Ten správný povrch. Pro každý požadavek.

Vedle dekoru ovlivňuje vnější vzhled desek pro dekorativní použití především povrch. Povrchy lze rozdělit na lesklé, hladké, Bütten, perlové a dřevěné struktury.

Rozdělení povrchových struktur u desek wodego			Doporučené použití	
			Horizontální	Vertikální
Hladké struktury	SM	Polomatný povrch		■
	SO	Soft		■
Dřevěné struktury	TR	Trevista	■	■
	RU	Rustica		■
Perlová struktura	MP	Miniperl	■	■
Struktura „Bütten“	VW	Top Velvet	■	■
Lesklá struktura	EG	Jemný lesk		■

Popis povrchů

SM: Polomatný povrch

Správný povrch pro velké barevné plochy. Je s oblibou používán u jednobarevných a fantazijních dekorů.

SO: Soft

Soft je přírodní povrch, který oživí právě dřevěné dekory. Protože povrch je citlivý, doporučujeme ho používat vertikálně.

TR: Trevista

Trevista spoléhá na dubové póry a je ideální pro jemné imitace dřeva.

RU: Rustica

Rustica sleduje trend využívající výrazných struktur a přesvědčuje zejména efektem matu a lesku.

MP: Miniperl

Univerzální a neutrální perlová struktura se zdrženlivým leskem je vhodná zejména pro jednobarevné dekory.

VW: Top Velvet

Ušlechtilé jemná struktura je citlivě vytvořena. Vyznačuje se efektem jemného lesku a přesvědčuje ve všech oblastech pěknou a neutrální optikou.

EG: Jemný lesk

„Ušlechtilý lesk sleduje trend kvalitních, lesklých povrchů. Svým pěkným, zdrženlivým leskem staví tento povrch do centra pozornosti především dřevo. Pokud bys chtěl jednobarevné povrchy, prostě zašli poptávku.

Dekorativní desky. A jejich vlastnosti.

S dekorativními deskami budete stavět na vynikajících vlastnostech:

- jsou hygienické a snadno se ošetřují
- antistatické, stálé na světle a odolné vůči vysokým teplotám
- odolné vůči poškrábání, nárazům a vůči oděru
- odolné vůči působení prostředků běžně používaných v domácnosti, jako jsou tekuté čisticí prostředky, pasty atd.
- jsou schváleny pro přímý kontakt s potravinami
- jsou dekorativní a mají dlouhou životnost

Na dekorativní desky (DP) jsou kladeny různé požadavky podle místa jejich použití. Zde se dozvíš, jaký dopad mají vybrané dekory, povrchy a nosné desky na technické hodnoty.

Odolnost vůči poškrábání

Odolnost vůči poškrábání se zvyšuje, čím je povrchová struktura hrubší a čím světlejší je dekor (jde o optický efekt). Hladké struktury jako SO a SM mají sníženou odolnost vůči vzniku škrábanců (viz strana 7). Pro plochy, které jsou silně namáhané z hlediska vzniku škrábanců (zpravidla horizontálně) bys měl používat převážně perlové struktury a strukturu „Bütten“. Hladké struktury (např. MP) nejsou pro tento účel vhodné.

Odolnost vůči tvorbě skvrn

Odolnost vůči tvorbě skvrn se zvyšuje, čím je povrchová struktura hladší a čím je dekor tmavší. Pokud je požadována odolnost vůči vzniku skvrn, měl bys použít perlovou strukturu nebo strukturu „Bütten“ (např. MP). Hladké struktury (např. SM) nejsou pro tento účel vhodné.

Snadné čištění

Čištění je tím snadnější, čím je povrchová struktura uzavřenější resp. čím víc je lesklá.

Odolnost vůči oděru

Odolnost vůči oděru závisí na charakteru papíru použitého dekoru. Nejlepších hodnot dosahují jednobarevné dekory, protože se jedná o probarvené papíry (viz také technické údaje). Dekory nanášené potiskem (dřevěné, kamenné a fantazijní dekory) dosahují nižších hodnot, protože pro odolnost vůči oděru je možné použít pouze potisk. Použitá povrchová struktura u odolnosti vůči oděru nehraje roli.

Povrchový klid

Povrchový klid závisí na použité nosné desce. Pokud jde o klid povrchu, dosáhneš při použití surových dřevotřískových desek velice dobrých výsledků. Pro splnění těch nejvyšších požadavků doporučujeme použít MDF desky.

Povrchový lesk

Povrchový lesk závisí výlučně na zvolené struktuře povrchu. Povrchy SO a SM kromě toho navíc splňují požadavky na stupeň lesku stanovené v Odborné zprávě k DIN 147.



Pokyny pro ošetřování a čištění.

Dekorativní desku je možné normálně zatěžovat a nevyžaduje žádnou zvláštní péči.

Jak postupovat při ušpinění:

Lehká ušpinění odstraníš měkkou, vlhkou utěrkou z mikrovlákna nebo měkkou houbou. Při čištění za vlhka bys měl ještě desku bezpodmínečně přetřít savou papírovou utěrkou.

Větší ušpinění se dá odstranit mýdlovým roztokem nebo běžnými čisticími prostředky pro domácnost (např. Sídol, prostředek na mytí). Nesmí se však používat žádné čisticí prostředky s drhnoucími složkami.

Čisticí prostředky by měly být po krátkém působení beze zbytku odstraněny, aby se netvořily šmouhy.

Nesnadno odstranitelné nečistoty odstraníš např. gumou na odstranění nečistot „Mistr Proper“. Dekorativní desky opět vyčistíš také, když použiješ organická rozpouštědla, jako např. aceton nebo líh.

Doporučujeme: Čím je dekor tmavší, tím víc by se měl čisticí prostředek zředit vodou.

wodego tip:

Obecně platí, že by desky neměly být vystaveny dlouhému působení čisticích prostředků, protože to může narušit jejich povrch.

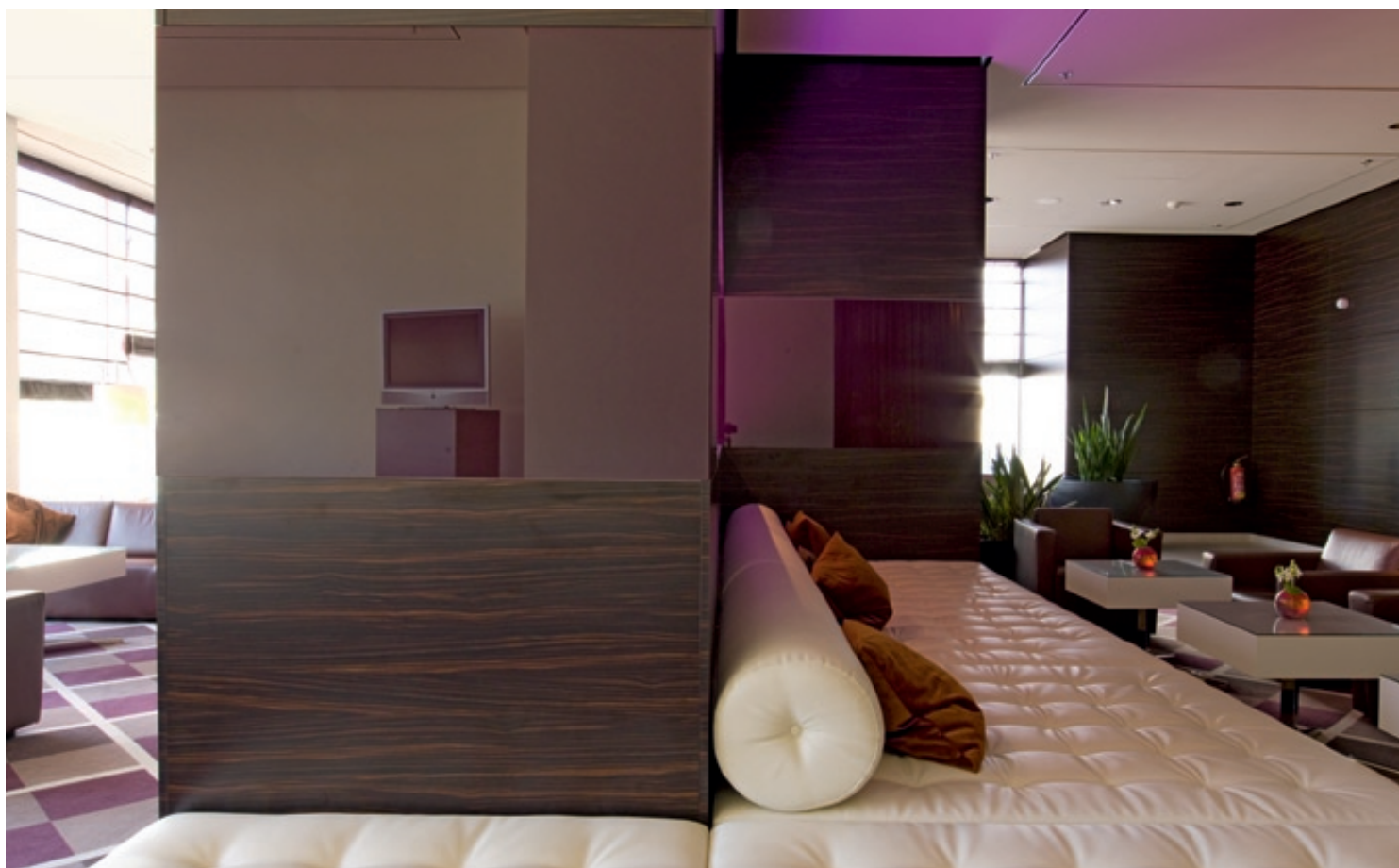


Pokyny pro uložení dekorativních desek (DP)

Dřevěné materiály reagují na změny vlhkosti vzduchu a změny teploty, přičemž se vytváří rovnovážná vlhkost desky ve vztahu k vlhkosti prostředí. Změna vlhkosti v dřevěném materiálu vede ke změnám rozměrů (smršťování, bobtnání).

Při skladování by měly být dodrženy následující pokyny:

- Desky musí být chráněny před vlhkostí a musí být uchovávány na rovném podkladě v prostorách, které jsou ze všech stran uzavřené a které vykazují normální klimatické poměry.
- Dřevěné materiály se skladují nejlépe horizontálně a bez přímého kontaktu s podlahou na suchém dřevě používaném pro podkládání.
- Je třeba použít podkládací dřevo stejné tloušťky, jehož jednotlivé kusy se umístí ve stejných intervalech od sebe. Dbej na to, aby vzdálenost podložek byla přiměřená.
- Pokud se naskládá na sebe několik stohů desek, musí být dřevěné podložky umístěny svisle přesně nad sebou.
- Desky se ukládají do stohu tak, aby hrany navzájem lícovaly, aby se zabránilo poškození nechráněných hran a rohů.



Hrany. Zaoblení.

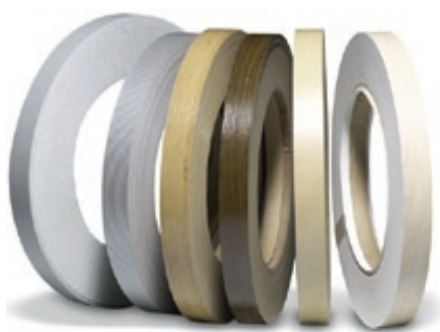
Vedle nosného materiálu a dekoru to jsou hrany, které z dekorativní desky udělají po všech stránkách dokonalý dřevěný materiál. Zde se dozvíš vše užitečné o hranách dekorativních desek wodego (DP).

Melaminové a ABS hrany

Melaminové hrany a hrany ABS firmy wodego opticky dotvářejí celkový vzhled dřevěného materiálu a rozhodujícím způsobem přispívají k jeho dlouhé životnosti. Abys mohl hrany používat maximálně univerzálně resp. je různě kombinovat, jsou u firmy wodego k dostání ve spojení produktů i ve spojení barev (FV). Pro všechny dekorativní desky (DP) máš ve skladovém programu k dispozici melaminové i ABS hrany také přímo ze skladu.

Vlastnosti

- odolné vůči vlhkosti
- odolné vůči poškrábání a oděru
- odolné vůči nárazu
- odolné vůči vysokým teplotám
- odolné vůči chemikáliím a čisticím prostředkům běžně používaným v domácnosti
- snadno se udržují



melaminové hrany



ABS hrany

Hrany – skladový program

Produkt	Formáty		Standardní tloušťka	Varianty ve skladě
	Délka	Šířka		
Melaminové hrany				
Melaminová hrana s tavným lepidlem	50 lfm	23 mm	0,3 mm	všechny dekory DP desek skladové kolekce „Spojení barev“
Melaminová hrana, zadní strana broušená	100 lfm	23 mm	0,3 mm	
ABS bezpečnostní hrany				
ABS bezpečnostní hrana	75 lfm	23 mm	2 mm	

Další provedení v případě odpovídajícího minimálního množství rádi připravíme na objednávku.



Melaminové hrany jsou hrany určené pro vysoké nároky které se používají zejména u kancelářského nábytku a při stavbě objektů i při celkovém provádění interiérů. Jsou vyráběny tak, aby dekorem odpovídaly programu našich desek s dekorem.

Přednosti

Tyto hrany jsou univerzálně použitelné a vyznačují se především svým příznivým poměrem ceny a výkonu. Skvělou skutečností je velký výběr dekorů, které odpovídají deskám pro dekorativní použití. Melaminové hrany mohou být při dodržení místních úředních předpisů při likvidaci uloženy na skládku odpadu nebo předány do spalovny odpadů.

Pokyny pro opracování

Opracování je prováděno na běžně dostupných strojích k olepování hran. Podle příslušného provedení jsou melaminové hrany vhodné pro opracování za použití tavných lepidel, lepidel PVAC nebo pojiv.

- Opracování při použití tavného lepidla: Melaminové hrany s broušenou, zadní stranou bez povlaku
- Opracování při použití tavného lepidla pomocí horkovzdušné trysky: Melaminové hrany s povlakem z tavného lepidla
- Opracování při použití lepidel PVAC (KA systém): Melaminové hrany s předem naneseným povlakem s PVAC
- Opracování PVAC softforming: s předem naneseným povlakem s PVAC
- Nános pojiva: Melaminové hrany s naneseným pojivem pro speciální technické požadavky a speciální typy lepidel. Standardní pojivo pouze pro tavná lepidla na bázi EVA.

ABS hrany (materiál akryl nitril butadien styren) jsou vysoce kvalitní termoplastické hrany, odolné vůči nárazům, které mohou být mechanicky a tepelně zatěžovány. Díky svým vynikajícím vlastnostem při použití i při zpracování je oblast jejich nasazení téměř neomezená. ABS hrany se používají u kvalitního nábytku (kancelářský nábytek, nábytek pro kuchyně a koupelny), i v oblasti výstavby objektů. Díky své elastičnosti jsou ABS hrany použitelné pro rovné zpracování i pro zakřivené tvary, nezávisle na nitřním i vnějším poloměru.

Přednosti

ABS hrany jsou ve vysoké míře odolné vůči poškrábání i vůči oděru, odpovídají skupině namáhání 2E, DIN 68861 část 2. Jsou za tepla tvarově stálé (100°C podle Vicat B 50), dále odolné vůči čisticím prostředkům a látkám běžně používaným v domácnosti (dle DIN 68861 část 1). ABS hrany jsou stálé na světle (odolnost vůči světlu 6–7 dle stupnice barev pro vlnu DIN 53388). Je možná bezproblémová likvidace ABS hran spalováním. ABS hrany neobsahují chlór, proto jsou dodrženy limitní hodnoty Technického požadavku ve vztahu k ovzduší.

Pokyny pro opracování

ABS hrany je možné opracovávat mechanicky na všech strojích pro olepování hran za použití tavného lepidla nebo také manuálně. Nejlepších výsledků je dosahováno, když se opracování hran a desek provádí při pokojové teplotě (která nesmí být nižší než 18 °C). Optimální vlhkost dřeva je u deskového materiálu pro zpracování mezi 7% až 10%. ABS hrany je možné bez problémů opatřit lakovým nátěrem bez nutnosti předběžného ošetření. Zvláštní informace o laku, který se pro daný účel hodí nejlépe, je třeba si zjistit přímo u výrobce laků.

Při odsávání je třeba dbát na to, že termoplastické hrany (ABS) vyžadují silnější odsávání než hrany z vytvrditelného plastu. ABS hrany mají malý statický náboj a to značně usnadňuje odsávání.

Pro frézování by měly být používány frézy se 3 až 6 břity o průměru cca 70 mm a s počtem 12.000 až 18.000 ot/min. Nesprávná rychlost a tupý nástroj mohou způsobit poškození hran. Pokud se eventuálně vyskytne „mazací efekt“, musí se počet otáček frézy snížit, resp. je třeba frézovat zdola – proti směru posuvu. Díky definovanému předpětí a planparalelnosti vznikne při opracování ABS hran vždy opticky bezchybná spára. ABS hrany mají na 1 m délky maximální protažení 3 mm, další hodnoty tolerance můžeme na požádání sdělit.



Tvé výhody. Pouze u firmy wodego.

Rozmanitost tvarů

Vyber si z množství úžas-
ných dekorů. A ze sorti-
mentu nosných materiálů,
který splní každý požada-
vek.

Logistická koncepce

Skladový program firmy
wodego má vše, co potře-
buješ pro rychlou realiza-
ci. Tvá speciální přání ti
splníme naším zakázko-
vým programem.

Duopal

Mimořádně zatížitelný
a trvale krásný: S těmito
vlastnostmi vysokotlaké
lamináty Duopal (HPL)
vyhoví těm nejvyšším
požadavkům.

Partnerství

Využij servisu, který se
zcela řídí přáními, jaká
vznikají při provádění in-
teriérů. Za takový servis
ručíme. A ručí za něj i
všichni prodejci v našich
centrech.



SERVIS NA VZORKY

telefon +49 (0) 52 41/87 14 27
fax +49 (0) 52 41/87 14 78
info@wodego.com

wodego GmbH
zakaznický servis

Ingolstädter Straße 51
92318 Neumarkt
Německo

telefon +49 (0) 91 81/28-87 00
fax +49 (0) 91 81/28-87 77

www.wodego.com
info@wodego.com

Podnik společnosti Pfeiderer AG

Stav 04/09 – Změny vyhrazeny!

Autentický vzorek tvého oblíbeného dekoru ve formátu DIN A4 si můžeš
rychle a snadno vyžádat na internetu: www.wodego.com